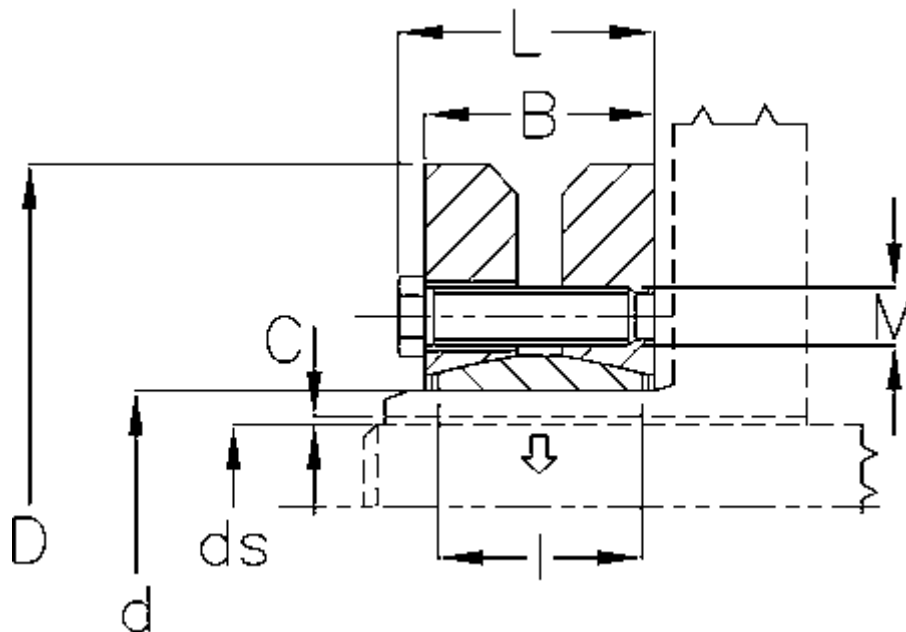


Varenummer: 438000330

Beskrivelse: Rota-fix spændelement SD 330

Mål



B mm	= 142
C maks.	= 0,111
d H8 mm	= 330
D mm	= 520
ds mm	= 250
F kN aksialkraft	= 2800
L mm	= 155
l mm	= 122

M mm	= M20
T Nm drejningsmoment	= 352000
Ts Nm boltetilspændingsmoment	= 490